

Natuurlijk kapitaal

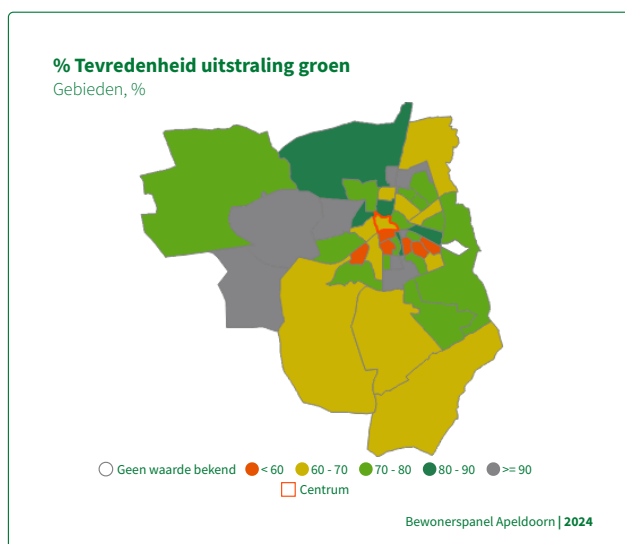
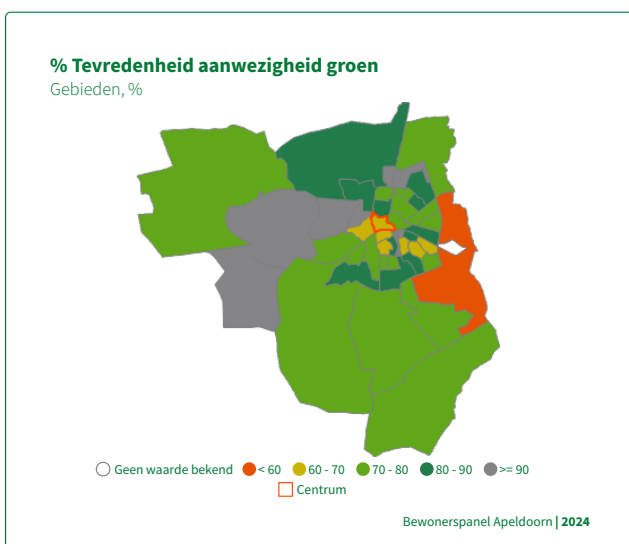
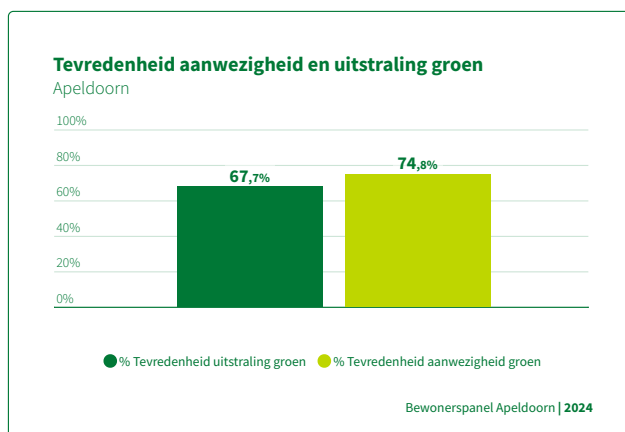
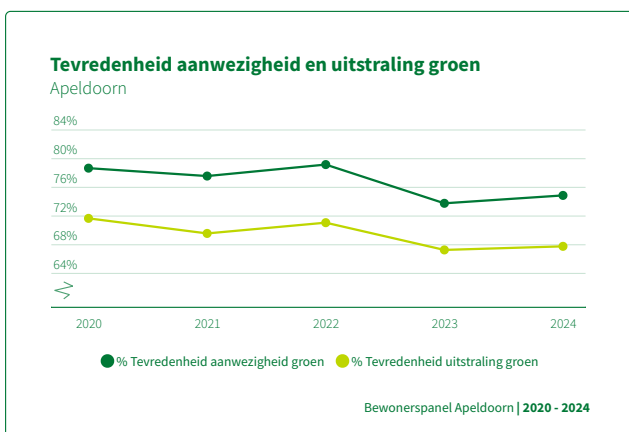
Op deze pagina vindt u de indicatoren voor het Brede Welvaart taakveld Natuurlijk Kapitaal, opgenomen binnen het programma Leefomgeving.

De volgende indicatoren zijn op deze pagina beschikbaar:

- Tevredenheid aanwezigheid groen
- Tevredenheid uitstraling groen

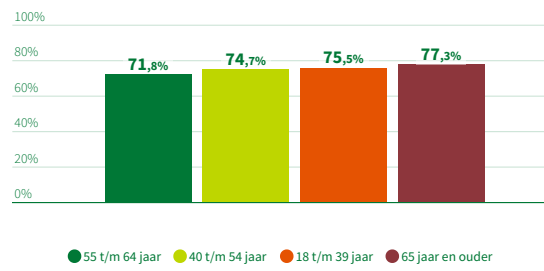
Aanwezigheid en kwaliteit groen

De tevredenheidsscores voor groen laten een voorzichtige stijging zien na de duidelijke daling in 2023. Met de huidige aanpak - zowel vanuit de agenda Klimaatadaptatie en natuur (2024-2027) als bij groot onderhoudsprojecten - zetten we in op het toevoegen van extra groen en bomen met een hogere kwaliteit. Hiermee werken we actief aan het vergroten van de aanwezigheid en uitstraling van het groen. Door een dergelijke aanpak structureel voort te zetten, mag verwacht worden dat dit zich op termijn ook zal vertalen naar een verdere stijging van de tevredenheidsscores.



% Tevredenheid aanwezigheid groen per leeftijdsklasse

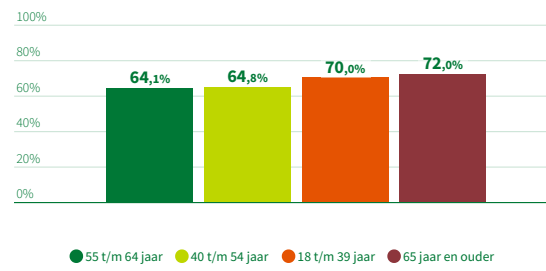
Apeldoorn



Bewonerspanel Apeldoorn | 2024

% Tevredenheid uitstraling groen per leeftijdsklasse

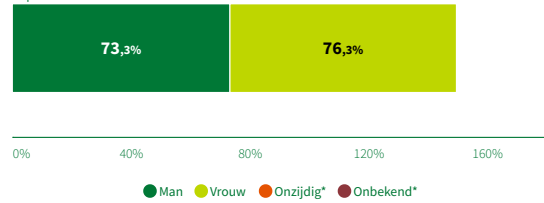
Apeldoorn



Bewonerspanel Apeldoorn | 2024

% Tevredenheid aanwezigheid groen per geslacht

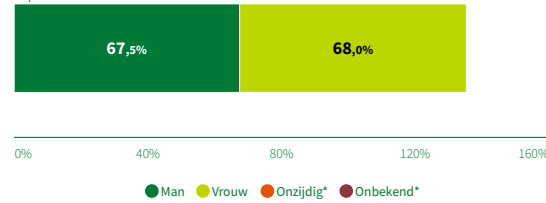
Apeldoorn



Bewonerspanel Apeldoorn | 2024

% Tevredenheid uitstraling groen per geslacht

Apeldoorn



Bewonerspanel Apeldoorn | 2024

Powered by [Swing Mosaic](#) (Privacy statement, Accessibility and Disclaimer)

[Privacy](#)
[Toegankelijkheid](#)
[Proclaimer](#)

Links

[Dataportaal](#)
[Gemeente Apeldoorn](#)
[Waarstaatjegemeente](#)